



恩诺沙星快速检测卡使用说明书

【产品简介】

恩诺沙星系喹诺酮类广谱抗菌药，对革兰氏阴性菌，革兰氏阳性菌及部分厌氧菌均有杀菌作用，对耐甲氧西林的金黄色葡萄球菌、耐氨基青霉素的流感杆菌及耐吡哌酸的大肠杆菌及对其他药物耐药的细菌抗菌效果较好。《发布在食品动物中停止使用洛美沙星、培氟沙星、恩诺沙星、诺氟沙星 4 种兽药的决定》（农业部公告第 2292 号）中规定，在食品动物中停止使用恩诺沙星（动物性食品中不得检出）。

【检出限】 100 µg/kg(100 ppb)

【应用范围】

本试剂盒适用于各种鱼、虾等水产品组织样品中恩诺沙星残留的快速定性检测。

【检测原理】

待测药物成分与金标记的抗体特异性结合，抑制了抗体与 T 线上抗原的特异性反应，使 T 线颜色变浅或者不显色，通过 T 线和 C 线的颜色对比，达到检测目的。整个检测过程只需要 10 分钟左右，适用于现场及实验室快速检测。

【规格】 20 份次/盒

【试剂盒组成】

恩诺沙星快速检测卡	20 份	复溶液	1 瓶
说明书	1 份	一次性滴管	20 支
10ml 离心管	2 支	1.5ml 离心管	4 支

【试验准备】

需自备均质机、0.01g 电子天平、涡旋振荡器、离心机；

15ml 离心管、2-10ml 移液枪、1-5ml 移液枪、100-1000ul 移液枪、20-200ul 移液枪及各移液枪配套枪头。

【样品前处理】

（组织样本：包括精肉、肝脏、肺脏和肾脏等，立即检测或收集在塑料袋中送检。若不能及时检测，样本在2-8℃冷藏可保存24小时；建议用未冷冻过的组织样本进行前处理实验）

1. 鱼、虾、畜禽肉、鸡肉等去皮，用均质器均质样本，取1g去脂肪组织样本，加入到配套的10ml离心管中。
2. 向离心管中准确加入纯净水3ml，剧烈振荡3分钟，4000rpm离心3分钟。
3. 吸取200ul上清于1.5ml离心管中，加入1ml配套复溶液，手摇混匀，此混合液体即为待检液。

【使用步骤】

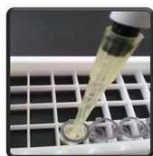
- 1、测试前先完整阅读使用说明书，使用前将试剂板和待检样本溶液恢复至室温（20℃-30℃）；
- 2、从铝箔袋中取出检测卡/滴管（共两样耗材），水平放置于观察者正面；
- 3、用铝箔袋中配套滴管吸取上述前处理步骤中待检液 100 微升(或无气泡无间断滴入 3 滴)于检测卡加样孔（S）中，加样后开始计时；
- 4、结果应在 5-8 分钟读取，30 分钟后结果判读无效。

【结果判断】

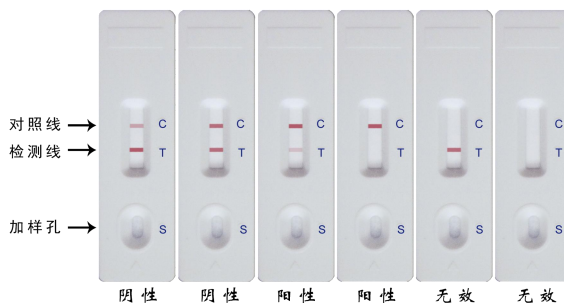
阴性（-）：T 线（检测线，靠近加样孔一端）显色比 C 线（对照线）深或一样深，表明样品中恩诺沙星残留浓度低于检出限或无恩诺沙星残留。

阳性（+）：T 线显色比 C 线浅，表明样品中恩诺沙星残留浓度高于检出限；T 线比 C 线越浅，表明样品中恩诺沙星残留浓度越高。

无效：质控区（C）未出现紫红色条带，表明不正确的操作过程或检测卡已变质损坏。在此情况下，应再次仔细阅读说明书，并用新的检测卡重新测试。如果问题仍然存在，应立即停止使用此批号产品，并与当地供应商联系。



从包装中取出微孔，用移液器吸取待检样本120ul至微孔中充分吸打均匀，然后全部滴加至检测卡加样孔内（检测卡平放），静置5-8分钟，根据示意图判读结果



【注意事项】

- 1、试剂板一次性使用；不要使用过期试剂板；
- 2、请勿触摸试剂板中央的白色膜面，请勿重复使用配备的滴管，以免交叉污染；
- 3、若需直接检测标准品，我方可提供标准品溶液；
- 4、试验遇到的任何问题，请与供应商联系。
- 5、进行取样检测操作时，建议尽量用活鱼、活虾或冷冻不超过二周的鱼虾。虾要去掉头、壳和虾线后实验，鱼要去鳞后取鱼背部油脂较少的部位进行实验，为了保证实验的准确性，尽量不要取鱼肚和鱼尾处油脂较多的部位进行实验，因为较多的油脂会附着于观测区膜面和影响侧向层析系统，干扰实验结果的准确性。
- 6、**安全提示：**整个实验需佩戴手套进行操作，使用完的**玻璃试剂瓶**和**塑料试剂瓶**，用自来水内外冲洗干净，玻璃瓶和塑料瓶分开放置到指定专用回收袋中。垃圾回收袋装满后，通知外部环保车，根据垃圾分类进行废品回收处理。
- 7、若肉眼无法判读，可借助辅助仪器设备进行判读。一般认为判读结果 $T/C \geq 1$ 时为阴性， $T/C < 1$ 时为阳性，数值越小代表药物浓度越高。

【特异性】使用本产品检测 $20\mu\text{g/kg}$ 的恩诺沙星和恶喹酸等喹诺酮类药物时，结果均呈阳性，存在交叉反应。

【贮存条件及有效期】 $2^{\circ}\text{C} \sim 30^{\circ}\text{C}$ 常温保存，切勿冷冻，生产日期详见外包装盒，有效期 18 个月。

【生产企业】 广州智汇生物科技有限公司

【地址】 广东省广州市黄埔区科丰路 31 号 G2 栋 319

【邮编】 510670

【电话】 020-82526106