



氯霉素快速检测卡使用说明书

【产品简介】

氯霉素是一种十分有效的广谱抗生素，常用于预防和治疗动物疾病，在动物养殖业和水产养殖业得到广泛应用，但氯霉素对人的造血系统、消化系统具有严重的毒性反应，常会通过食物链对人体健康造成危害。

【检出限】 0.1 µg/kg (0.1 ppb)

【应用范围】

本试剂盒适用于检测家畜、家禽的尿样、组织（肝、肉）饲料、蜂蜜、奶粉等中氯霉素残留，为定性检测。

【检测原理】

待测药物成分与金标记的抗体特异性结合，抑制了抗体与 T 线上抗原的特异性反应，使 T 线颜色变浅或者不显色，通过 T 线和 C 线的颜色对比，达到检测目的。整个检测过程只需要 20~25 分钟，适用于现场及实验室快速检测。

【规格】 20 份次/盒

【试剂盒组成】

稀释液	1 管	提取剂	1 瓶
说明书	1 份	一次性滴管	20 支
氯霉素检测卡	20 张		

【试验准备】

需自备均质机、0.01g 电子天平、涡旋振荡器、离心机、空气浓缩仪/氮吹仪；

15ml 离心管、2-10ml 移液枪、1-5ml 移液枪、100-1000ul 移液枪、20-200ul 移液枪及各移液枪配套枪头。

【样品前处理】

1. 鱼虾蟹、贝类、畜禽肉、内脏等去皮、脂肪，用均质器均质样本，取 2g 去脂肪组织样本，加入到 15ml 离心管中。
2. 向离心管中准确加入纯净水和提取剂各 2mL，将瓶盖盖紧密封，振荡器振荡 3 分钟，4000 rpm 离心 3 分钟（备注：若无离心机设备，也可静置使样本溶液分层，时间根据实际情况设置，一般不少于 25 min）；
3. 取分层后的上清液 1mL 到配套 5ml 离心管中，用氮吹或吹风机吹干（离心管管底有部分颗粒状未吹干黄色油脂属正常现象），向吹干的 5ml 离心管中加入 0.3ml（配套滴管约 10 滴）稀释液，充分复溶离心管底部及内壁固体残留物，此溶解液即为待检液。（备注：待检液应在 30 分钟内进行测试，超出时间后检测结果无效）。

【使用步骤】

- 1、测试前先完整阅读使用说明书，使用前将试剂板和待检样本溶液恢复至室温（20℃~30℃）；
- 2、从铝箔袋中取出检测卡/金标微孔/滴管（共三样耗材），水平放置于观察者正面；
- 3、用铝箔袋中配套滴管吸取上述前处理步骤中待检液 120 微升（或无气泡无间断滴入 4 滴）于金标微孔中，用配套滴管轻柔吹打 30 秒，完全溶解金标微孔底部红色物质，水平静置，等待反应 2 分钟，吸取金标微孔内红色溶液，轻柔吹打 10 秒后，全部滴加到检测卡加样孔（S）中，加样后开始计时；
- 4、结果应在 5~8 分钟开始读取，30 分钟后结果判读无效。

【结果判断】

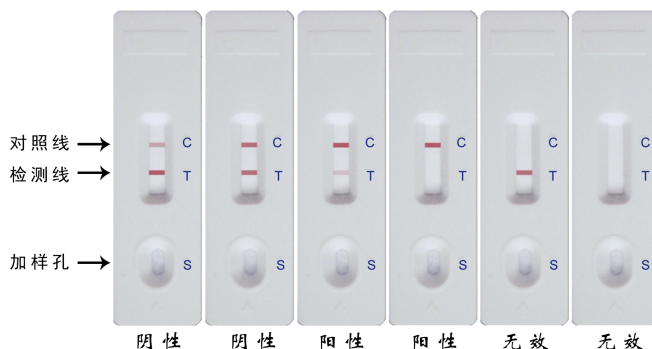
阴性（-）：T 线（检测线，靠近加样孔一端）显色比 C 线（对照线）深或一样深，表明样品中氯霉素残留浓度低于检出限或无氯霉素残留。

阳性（+）：T 线显色比 C 线浅，表明样品中氯霉素残留浓度高于检出限；T 线比 C 线越浅，表明样品中氯霉素残留浓度越高。

无效：质控区（C）未出现紫红色条带，表明不正确的操作过程或检测卡已变质损坏。在此情况下，应再次仔细阅读说明书，并用新的检测卡重新测试。如果问题仍然存在，应立即停止使用此批号产品，并与当地供应商联系。



从包装中取出微孔，用移液器吸取待检样本120ul至微孔中充分吸打均匀，然后全部滴加至检测卡加样孔内（检测卡平放），静置5-8分钟，根据示意图判读结果



【注意事项】

- 1、试剂板一次性使用；不要使用过期试剂板；
- 2、请勿触摸试剂板中央的白色膜面，请勿重复使用配备的滴管，以免交叉污染；
- 3、若需直接检测标准品，我方可提供标准品溶液；
- 4、试验遇到的任何问题，请与供应商联系。
- 5、自来水、蒸馏水或去离子水不能作为阴性对照。
- 6、检测时，样本呈现果冻式胶状液体，参照【组织样本前处理】程序，在第2步：向离心管中只加入提取剂(乙酸乙酯)3mL，在第3步：吸管取分层后的上清液 1.5ml 进行氮吹，其他操作内容及程序不变。
★注：提取剂为乙酸乙酯，受热易挥发，不同保存或运输条件下提取剂瓶中液体含量不同为正常现象，使用者可根据自身情况添加补充（AR级乙酸乙酯即可）或联系厂家提供补充装。
- 7、进行取样检测操作时，建议尽量用活鱼、活虾或冷冻不超过二周的鱼虾。虾要去掉头、壳和虾线后实验，鱼要去鳞后取鱼背部油脂较少的部位进行实验，为了保证实验的准确性，尽量不要取鱼肚和鱼尾处油脂较多的部位进行实验，因为较多的油脂会附着于观测区膜面和影响侧向层析系统，干扰实验结果的准确性。
- 8、在用氮吹仪或吹风机进行样本吹干操作过程中，样本与样本之间应该保持一定的距离，防止吹干过程中阳性样本干扰正常样本溶液，造成假阳性结果。
- 9、**安全提示：**整个实验需佩戴手套进行操作，使用完的**玻璃试剂瓶**和**塑料试剂瓶**，用自来水内外冲洗干净，玻璃瓶和塑料瓶分开放置到指定专用回收袋中。垃圾回收袋装满后，通知外部环保车，根据垃圾分类进行废品回收处理。
- 10、若肉眼无法判读，可借助辅助仪器设备进行判读。一般认为判读结果 $T/C \geq 1$ 时为阴性， $T/C < 1$ 时为阳性，数值越小代表药物浓度越高。（以本公司 ZHSP1903 仪器或同类仪器产品进行判读时）。

【贮存条件及有效期】 2℃~30℃常温保存，切勿冷冻，生产日期详见外包装盒，有效期 18 个月。

【生产企业】 广州智汇生物科技有限公司

【地址】 广东省广州市黄埔区科丰路 31 号 G2 栋 319

【邮编】 510670

【电话】 020-82526106